



# **Materialverwaltung**



*Soll = Ist?*

*Aber sicher!*



# 1. Produktbeschreibung

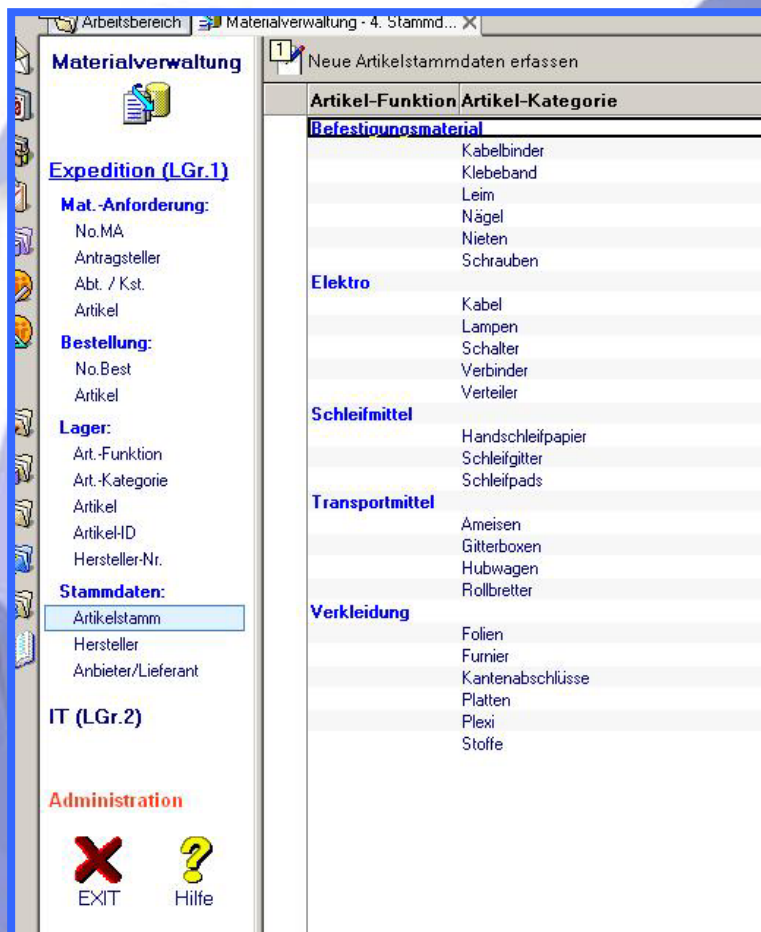
Die Materialverwaltung ist ein Tool zur Sicherung des Soll-Bestandes von Lagermaterialien. Darüber hinaus ermöglicht sie die Optimierung des Lagerbestandes auf ein notwendiges Minimum und verkürzt den Arbeits- und Zeitaufwand durch ihre Funktion als direkte Schnittstelle zwischen dem Lager und dem Einkauf.

Mögliche Einsatzorte sind alle Arbeitsbereiche mit regelmäßigem und unregelmäßigem Ge- und Verbrauch von Materialien, die dem Lager entnommen werden, wie zum Beispiel Büro- und Produktionsumfelder.

Sie ermöglicht einen zentralen Einsatz für Standortbetriebe und dezentralen Einsatz in extern gesteuerten Zweigstellen.

## 1.1. Aufbau und Funktionsweise

Die Grundlage der Materialverwaltung bilden die Sicherung des Bestandes von Lagerwaren bei minimalem Lagervolumen (Lageroptimierung) sowie der Prozess der Weiterleitung der notwendigen Order / Bestellung an die zuständige Stelle (z.B. Einkaufsabteilung)



- Definition von Sollbeständen zur Lagerbestandssicherung
- Eskalationsmails bei kritischem Bestand über zwei Instanzen
- Automatische Berücksichtigung der Entnahmen über Materialanforderung und Bedarfsanmeldung
- Automatische Weiterleitung an die zuständige Stelle (Einkauf)
- Automatische Erstellung von Soll- und Ist-Historien zur Optimierung der notwendigen Bestände
- Konfigurierbare Lieferantendaten zur Weitergabe / Bestellung



## **1.2. Leistungsmerkmale**

- Lagerbestandsoptimierung
- Automatische Bestellung / Weiterleitung an den Einkauf bei zu erwartender Unterschreitung des Soll-Bestandes
- Minimaler Aufwand für den Anwender
- Intuitive Bedienung in der Einrichtung und Anwendung
- Kein Schulungsaufwand nötig
- Ermöglicht Ressourcenplanung durch Bedarfsanalyse und -Historie
- Minimierung des notwendigen Lagerbestandes

## **1.3. Stimmen unserer Kunden**

- keine überfüllten Lager aufgrund fehlender Kennzahlen
- keine „Ladenhüter“
- kein Stillstand durch fehlende Materialien
- sehr kurze Bearbeitungs- und Lieferzeiten
- ständige Verfügbarkeit und Eindeutigkeit der Informationen
- Intuitiv bedienbar, keine Schulung oder Einarbeitungszeit